

# 3つの目標



## 基本理念

我々 ロイヤルエンジンは  
個人として 家庭人として 職業人として  
社会的な責任を自覚し  
汗と好奇心と工夫をもって仕事に寄与し  
物心両面で自立した社会人を目指します



多機能型事業所  
**ROYAL ENGINE**

事業所番号 1212801706

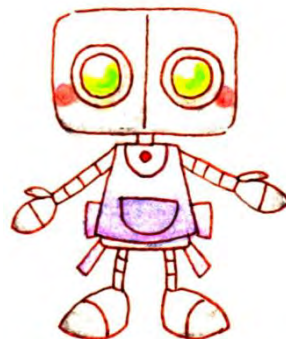
〒 273-0044

千葉県船橋市行田1丁目47番1号  
ロイヤルクリーナーズ内

☎ : 047-430-0010

Fax : 047-439-1972

Mail : engine@royal-cleaners.co.jp



一般社団法人  
**アールイー**  
RE.GENERAL INC.ASSOCIATION

将来を見据え  
真摯に就職を目指す  
障がい者の方へ

多機能型事業所  
**ROYAL ENGINE**

事業所番号 1212801706



就労継続支援 A 型事業  
就労継続支援 B 型事業

一般社団法人  
**アールイー**  
RE.GENERAL INC.ASSOCIATION

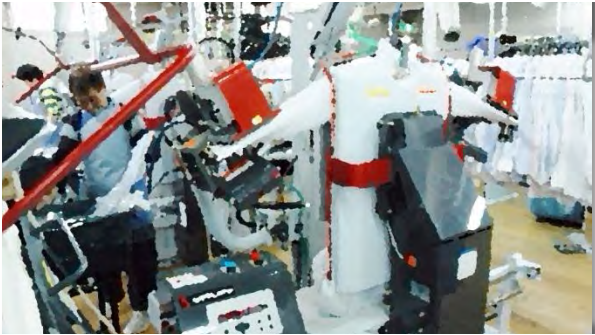
## 事業所全景



A型事業 (ドライクリーニング作業)



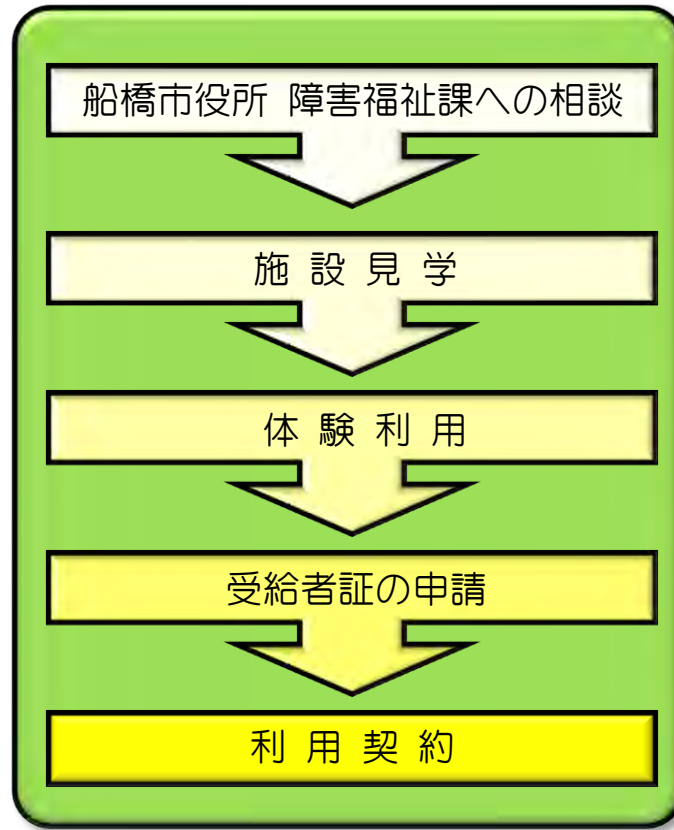
B型事業 (ワイシャツプレス作業)



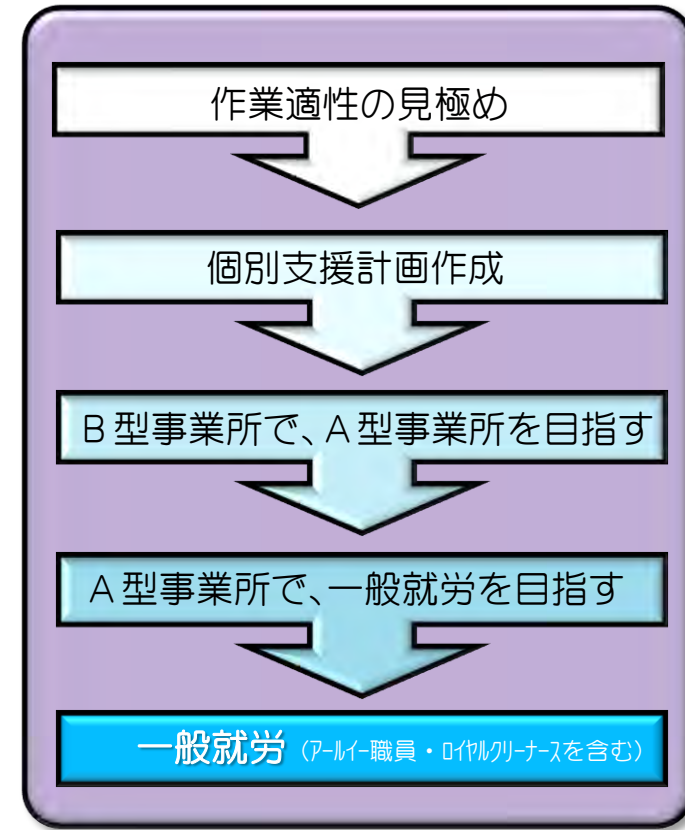
B型事業 (リサイクル作業)



## ご利用までの流れ



## 一般就労への流れ



## 案内図 (塚田駅から150m, 徒歩2分)



塚田駅改札を出て階段を左に降り、青木歯科を右折し100m車の場合、そば処「とよ川」を曲がり奥の駐車場へ

## 法人概要

法人名	一般社団法人 アール イー
事業所名	多機能型事業所 ROYAL ENGINE(ロイヤルエンジン)
理事長	高橋 茂之
事業開始	平成26年12月1日
所在地	千葉県船橋市行田1丁目47番1号
種類	就労継続支援A型・B型
営業日	年362日(休 1月1日~3日)
利用時間	7:40 ~ 17:30
主な作業	クリーニングプレス作業 リサイクル作業・ポストイング作業 等
対象者	知的障がい者・精神障がい者
対象年齢	18歳以上
定員	A型 10名・B型 10名
利用料金	障害者総合支援法で定める額
提携会社	株式会社 ロイヤルクリーナース (重度障害者多数雇用事業所)
協賛会社	ロイヤルドライ有限会社