

# おおぞら園



## おおぞら園の概要

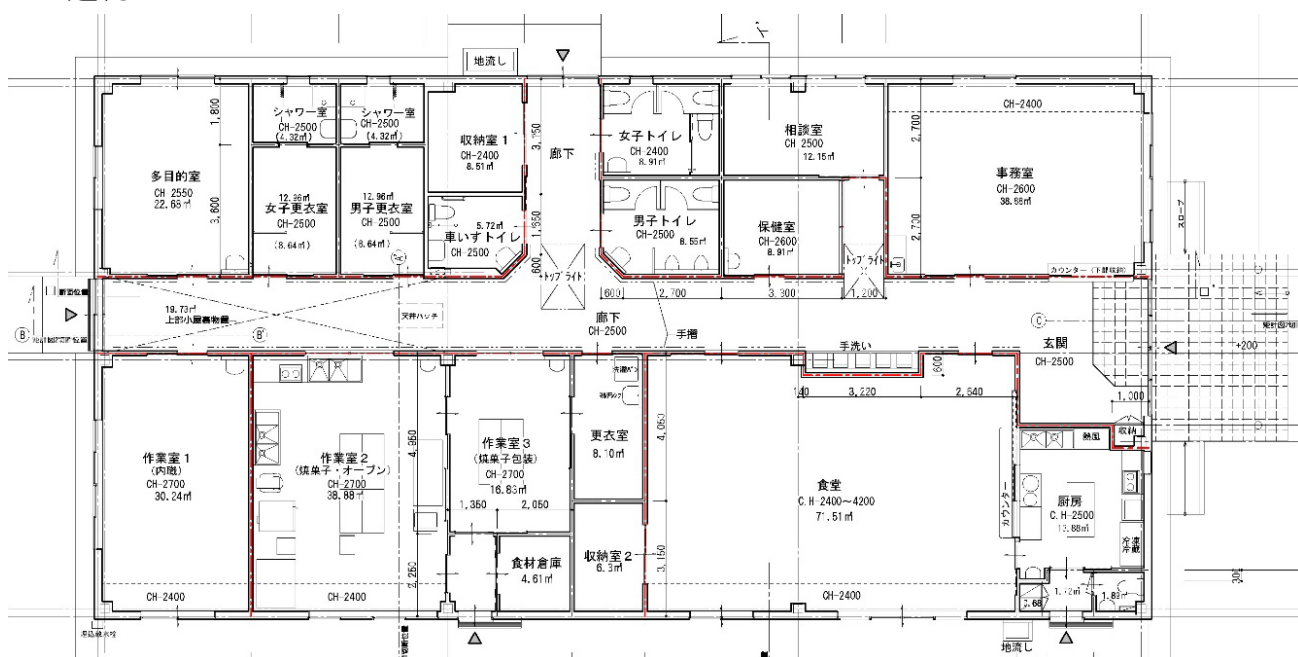
### 運営方針

- ・一人ひとりの思い描く生活のイメージが見えてくる支援を行います。
- ・「いきがい」「やりがい」を感じてもらえる活動を行います。
- ・地域との結びつきを大切にしていきます。
- ・様々なニーズに柔軟な対応ができるような体制を構築していきます。

### 実施事業

- ・就労継続支援B型 20名
- ・特定相談支援
- ・日中一時支援（千葉市） 3名

### 建物



- ・延べ床面積 423.36㎡（敷地全体4,156.97㎡）
- ・明るく開放的な空間を創ること、広い廊下とシンプルな間取りとすることで、誰もが使いやすい建物となるようにしました。もちろん館内はバリアフリーになっています。



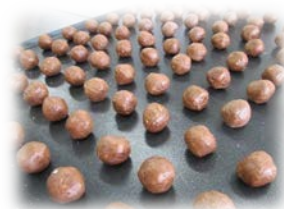
## サービス提供日及び時間

月曜～金曜及び、第2土曜日（土日祝日、おおぞら園が定める休日は休園）  
9：00～16：00（月～金） 9：00～15：00（土曜日）

## 活動

### 【生産活動】

働くことの意義を感じ、仲間と共にやり遂げる強い気持ち、行動力、作業の正確性等、仕事に就く上でのスキルを高めていきます。



### 《焼き菓子製造・販売 【小さな焼き菓子屋おおぞら】》

「食べた人が笑顔になる、喜んでくれるおいしい焼き菓子を作ろう！」  
「地元・地域の人たちに愛される活動を行おう！」を合言葉に、心を込めて、一つ一つを丁寧に作りあげていきます。お客様が喜んでくれる姿を見たいから・・・お客様とのふれあいを「いきがい」「やりがい」へとつなげていきます。



### 《請負作業》

請け負った私たちの顔が見えるよう、取引先との関係を大切にした軽作業を行っていきます。納期、仕事内容を明確にし、一人ひとりが「責任」を持って仕事に取り組むことで「達成感」を得られるようにします。

### 【余暇活動】

毎月第2土曜日に余暇活動（外出、昼食作り、軽スポーツ等）を行っていただくほか、年間を通じて旅行やイベント参加等の余暇を企画し、仲間たちと「協力」し「楽しみ」を見つける活動としていきます。



日が照り付ける  
風が吹く 雨が降る  
私は父の樹  
コーヒーの幼木よ  
私の木陰で育て

社会福祉法人父の樹会  
障害福祉サービス事業所 おおぞら園  
〒263-0001 千葉県稲毛区長沼原町 324-17  
tel 043-306-3912 / fax 043-306-3913  
mail oozoraen@rc4.so-net.ne.jp  
url <http://chichinokikai.web.fc2.com>  
F B <https://www.facebook.com/oozoraen>