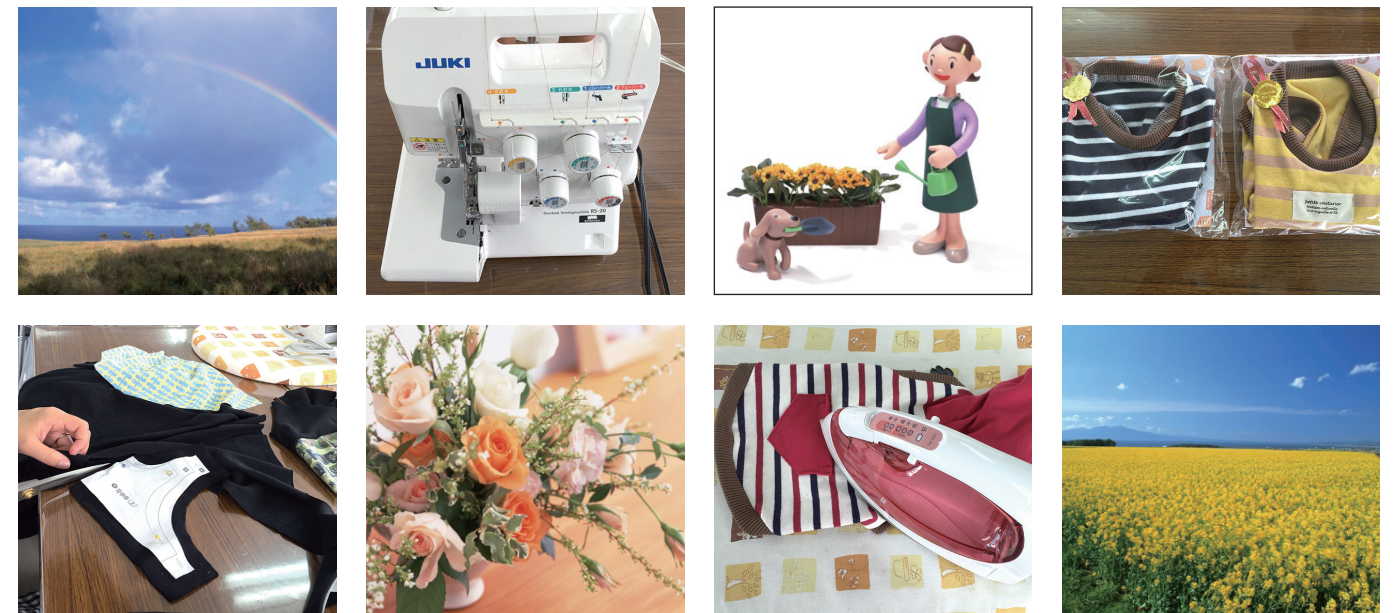


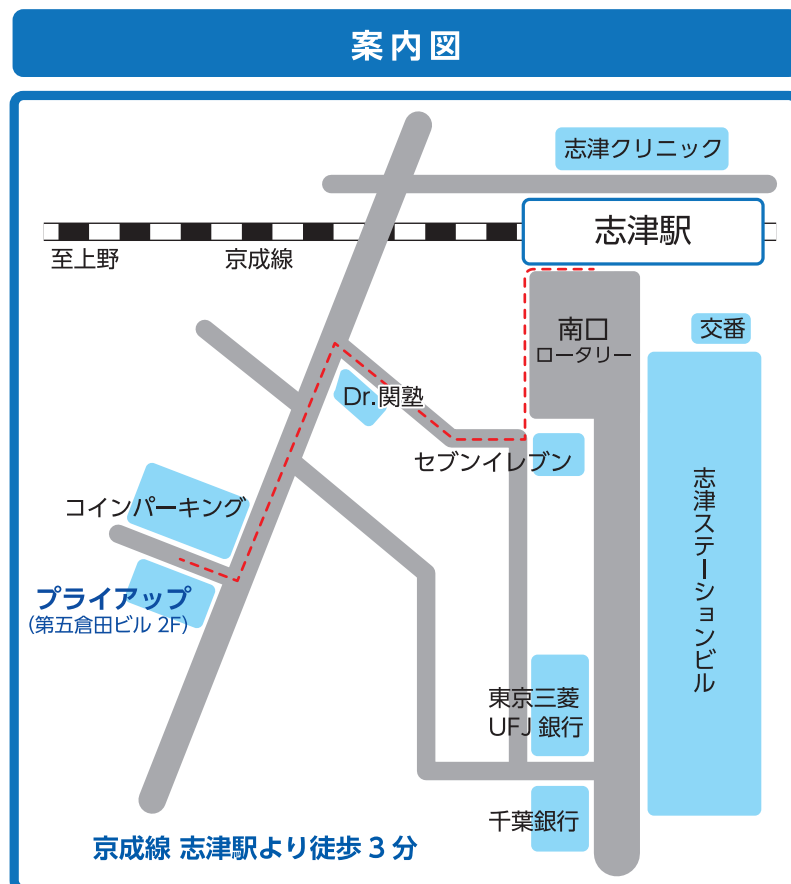
プライ☆アップについて

- ★ 事業所名 プライ☆アップ
- ★ 運営母体 株式会社 エヌ・ケー・アド (1982年創業)
- ★ 事業内容 障害者総合支援法に基づく障害福祉サービス事業
指定就労継続支援B型事業所
- ★ 事業所番号 1214200493
- ★ 指定年月日 2016年6月1日
- ★ 従業員数 6名
- ★ 事業形態 就労継続支援B型
- ★ 定員 20名
- ★ 開所時間 月～金 9:30～15:30
- ★ 対象者 知的・精神・身体に障害のある方でお住まいの市町村にて上記サービスの支給決定を受けられた方。
- ★ 協力医療機関 志津クリニック、八千代病院



就労継続支援B型事業所 プライ☆アップのご案内

案内図



■お問い合わせは
就労継続支援B型事業所
プライ☆アップ
〒285-0846 千葉県佐倉市上志津 1643-8
第5倉田ビル2階
TEL : 043-312-6100
FAX : 043-312-6103
mail : priup_1224@yahoo.co.jp
HPアドレス : priup1224.jimdo.com



◆就労継続支援B型事業所とは通常の事業所に雇用されることが困難な方に対して、生産活動等の機会の提供、知識および能力の向上のために必要な訓練などを行うサービスです。このサービスを通じて生産活動や就労に必要な知識や能力が高まった方は、一般就労への移行を目指していきます。

1日のスケジュール

9:30～9:40	登所・日報記入
9:40～9:50	朝礼
9:50～10:50	作業①
10:50～11:00	休憩
11:00～12:00	作業②
12:00～13:00	昼食
13:00～14:00	作業③
14:00～14:10	休憩
14:10～15:10	作業④
15:10～15:20	清掃
15:20～15:30	日報記入・終礼
15:30	退所

各種イベントについて

毎週金曜日の午後は選択活動の時間になっています。主にウォーキング、ビジネスマナー、コミュニケーション向上を目的としたゲーム、など参加したい活動を選択していただいています。また、年に4回、外出イベントを利用者の皆さんと企画しています。時には息抜きも大切ですので是非一緒に楽しみましょう。

社会への第一歩

毎日事業所へ通う中で挨拶、身だしなみ、勤務時間、整理整頓、仕事への責任感、周囲の人達とのコミュニケーション等、一般就労に向け身につけられます。

障がいによっては、適切な判断が出来ない事や適度な緊張等もあると思いますので、個人のペースに合わせて根気強く向き合っていきます。

当事業所では社会と関わりながら仕事に取り組み自分の希望する暮らしや生活を最終的に自立し一般就労が出来るようサポートしていくことを目指しています。

NEXT STAGE!

事業所での日中活動に慣れてきて体力や集中力が身についてきましたら、希望者の方には一般就労に向けた支援を行っていきます。この場合、就労支援のプログラムを活用していき、4期に分けた上でそれぞれの目標設定を行い、必要なスキルの習得に向けた支援を行っていきます。また、アフターフォローとして一般就労した場合も職場定着に向けた支援をさせていただき、新しい環境でも力を発揮できるように取り組んでいきます。

当事業所の利用まで

当事業所に興味を持っていただいた方は是非一度ご見学をしていただき、利用希望の方は体験利用をお勧めしています。体験利用の際はご連絡をいただけますと幸いです。実際に利用を希望される場合はお住まいの地域の行政窓口にてご相談ください。申請の際は事業所の職員が同行することも可能ですのでお知らせ下さい。(電話 043-312-6100)

主な日中活動（作業）

当事業所では様々な日中活動を行っています。これらの作業を通して集中力や体力をつけていく事が大きな目的となります。また、ご自身の長所についても理解していただき、自信を持っていただければと考えています。その他に季節毎のイベントや土曜開所の際に毎月1回外出イベントも企画しています。このように働く事に対する支援と人生を充実させていく事を目的とした支援を大切にしています。

◆縫製作業（犬服作り）

主にペット関連商品を製作してインターネット等を利用して販売中です。この作業は初めての方でも練習を通して確実に上達していくので、初めは自信のない方でも完成時の達成感は大きなものなので、非常におすすめの作業内容になります。また、縫製作業に慣れている方はアレンジも可能ですので個性を大きく反映させることも出来ます。



◆パソコン業務

地域の業者様より、各種業務を請け負って作業しています。主に文章作成や情報管理等が中心です。また、パソコンに自信がないという方にはタイピングソフトを使用した練習や word/excel などの講座も行っておりますので是非ご利用いただければと思います。これからは様々な業種でパソコンを使用していますので、操作に慣れていく事は非常に大切です。



◆内職作業

近隣の企業様から様々な内職を請け負って作業をしています。内職の内容は時期によって様々で利用者の方々に適した作業を提供し、皆で協力しながら進めていきます。作業工程を細分化する事で個々に適した仕事を提供し、確実に仕事を達成する事でやりがいや達成感を感じていただいています。やはり、自信をつけていく事は非常に大切なことです。



◆施設外就労

近隣の不動産業者様よりアパートの空室清掃や駐車場の草むしり等を請け負って作業しています。これらの仕事を通して地域に積極的に出ていき、地域住民の方々とのコミュニケーションを通して社会性を身につけていただきます。また、施設外での仕事に係わることで今後、一般就労などを目指していく場合には非常に重要な機会となりますので、是非積極的に参加していただきたいと思えます。



★作業工賃は1時間160円、1日4時間で640円となります。

★定価570円の昼食が270円で食べられます。

★送迎サービスも行っていますので、お気軽にご相談ください。

★公共交通をご利用の方には1ヵ月3,000円を限度として、1日150円の交通費補助があります。各市町村の補助がある場合は併用も可能です。