

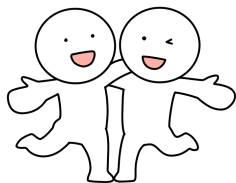
生活リズムを整えます

体調や気持ちの面で波があり不安な方のため、生活支援面談を実施しております。働きながら生活リズムを安定させ、ステップアップできるように取り組んでいます。



対人関係も優しくサポート

対人関係が苦手でも大丈夫です。初めての方にも、落ち着いて作業できるようサポートを整えております。少しずつグループ作業が楽しくできるよう支えていきます。



ストレスの軽減

メダカの育成やニンニクの水耕栽培を通して、ストレスの軽減をはかり、心の健康を整えていくことで働くことの土台作りをしていきます。



住所

〒270-1154
千葉県我孫子市白山1丁目1-26
レイクビューヒルズ201

アクセス方法

JR常磐線 我孫子駅南口徒歩3分
八坂神社方面「くだものかわい」さんの隣

TEL

04-7139-1319

サービス
提供時間

1部 10:00~13:00
2部 13:00~15:00
祝日・年末年始除



工賃750円



短時間労働
可能



お弁当無料

自然から生きる力を 身に付ける

就労継続支援B型事業所
ANELA 我孫子

メダカの飼育・販売



にんにく水耕栽培



自分のペースで通所し
作業が可能。
そして心も身体も健康に
ゆっくりとステップアップ!

見学・体験いつでも受付中
まずはお気軽にご連絡ください



04-7139-1319

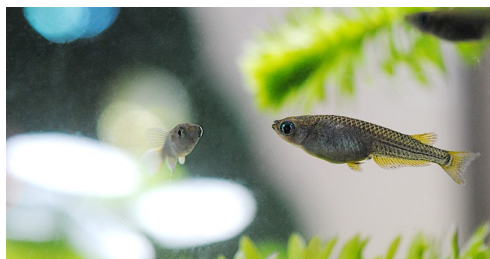
受付時間 9:00~17:00 (月~金) 祝日・年末年始除



ANELA 我孫子 4つのポイント

1 命とふれあえやりがいを得られる

ANELAのコンセプト「**自然から生きる力を身に付ける**」メダカ飼育・販売を通じて命の大切さを知ってもらう。にんにく水耕栽培で種まきから出荷まで一連の作業を行うことで考える力や自信を育んで頂きます。



2

午前/午後の2部制で短時間労働が可能

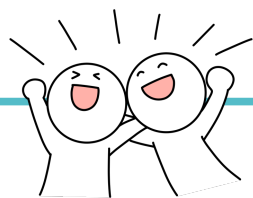
午前(10:00~12:00)と午後(13:00~15:00)を選べる**2部制を導入**。短時間作業を実施し、将来的には1日営業も検討し就労を目指します。



3

高水準工賃が目指せる

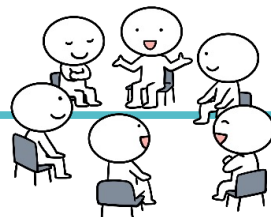
当社では、様々な作業を通して、ご利用者様のスキルアップを図るのはもちろん、**地域での高水準工賃をお支払い出来るよう創意工夫を重ねて**いきます。



4

月に1度の生活支援面談

月1回、生活支援面談(アセスメント)を通して活動の振り返りを実施します。**定年がなく楽しい居心地の良い日本一明るい事業所**を目指しています。



1日のスケジュール

午前・午後 2部制

午前の部

9:45~	来所(検温・アルコール消毒)・日報記入
10:00~10:10	朝礼・今日は何の日・体操・朝コト
10:10~11:00	メダカの飼育作業
11:00~11:10	トイレ休憩・日報記入
11:10~12:00	にんにく水耕栽培
12:00~13:00	昼食 日報記入・退所

午後の部

12:45~13:00	来所(検温・アルコール消毒)・日報記入
13:00~13:10	昼礼・今日は何の日・体操・昼コト
13:10~14:00	メダカの飼育作業
14:00~14:10	トイレ休憩・日報記入
14:10~15:00	にんにく水耕栽培
15:00~15:10	日報記入・退所

※お弁当を食べる方は12時に来所してください。